



PANDEMIA PRZYSPIESZA ODCHODZENIE OD WĘGLA

TRANSFORMACJA ENERGETYCZNA W POLSCE

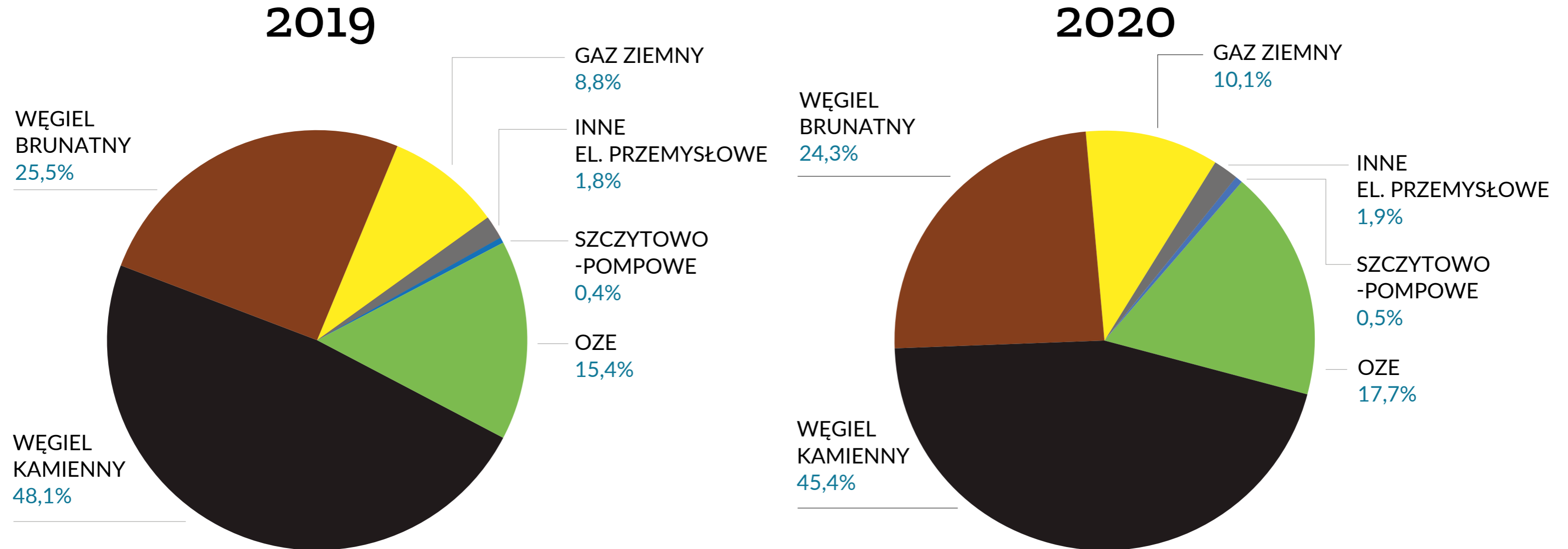
EDYCJA 2021



**Forum
Energii**

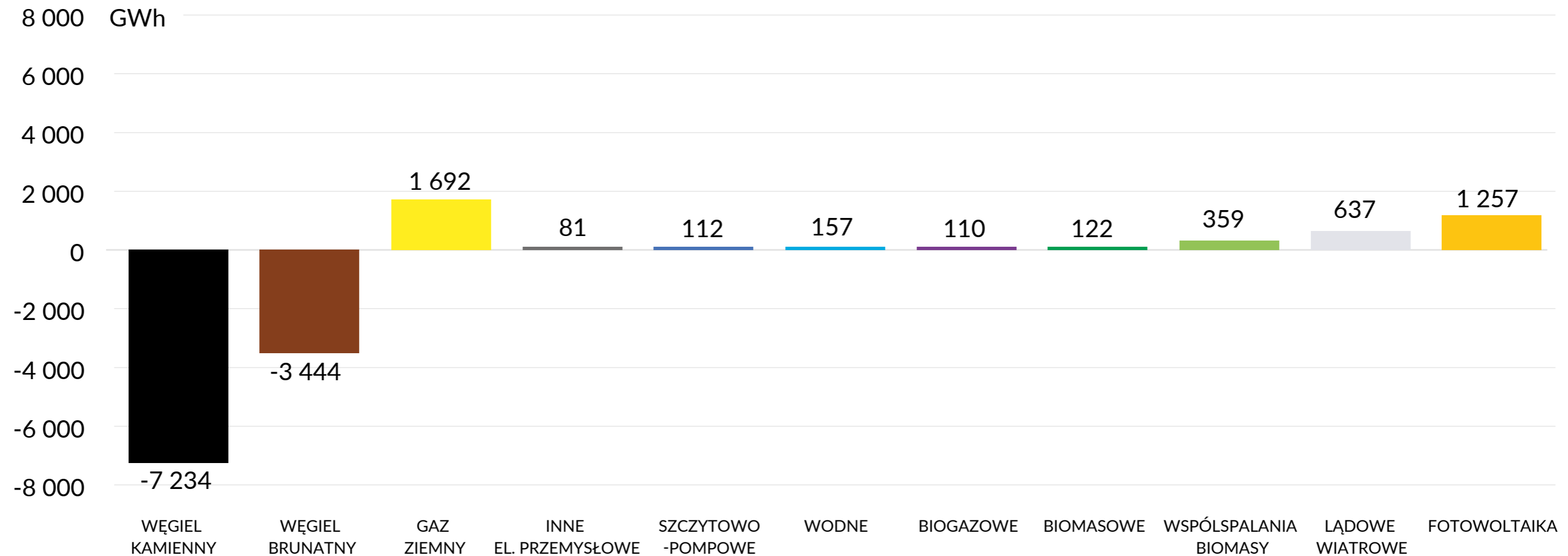
Analizy i dialog

Produkcja energii elektrycznej

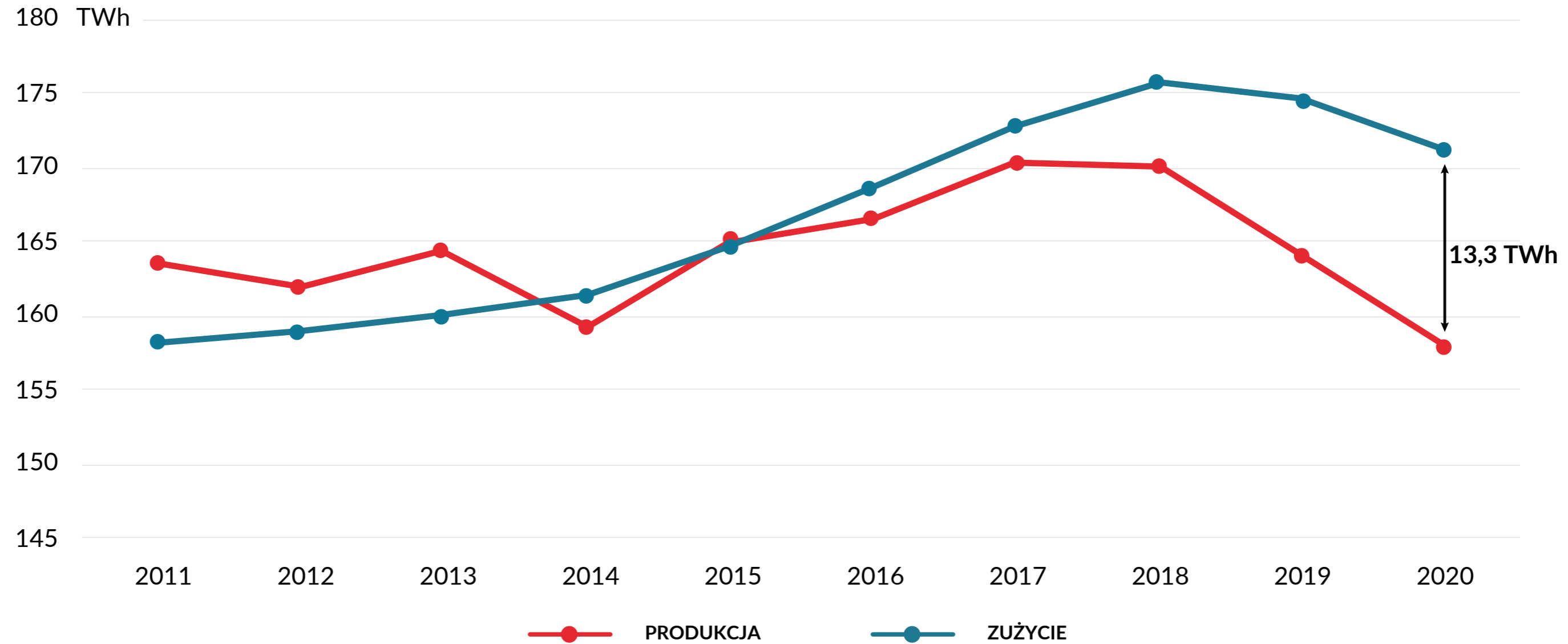


Źródło	2019	2020
Węgiel	73,6%	69,7%
OZE	15,4%	17,7%
Gaz	8,8%	10,1%

Zmiany w produkcji energii elektrycznej w 2020 r. względem 2019 r.



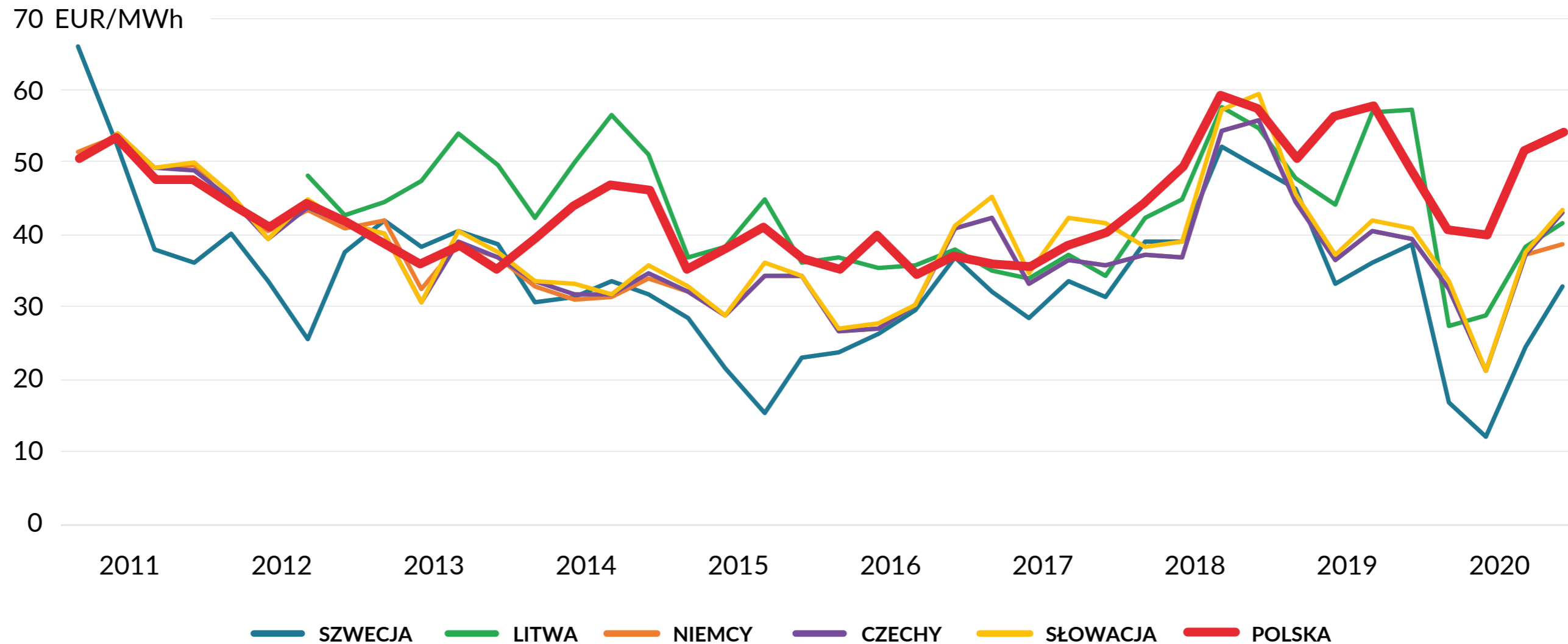
Krajowy bilans produkcji i zużycia energii elektrycznej



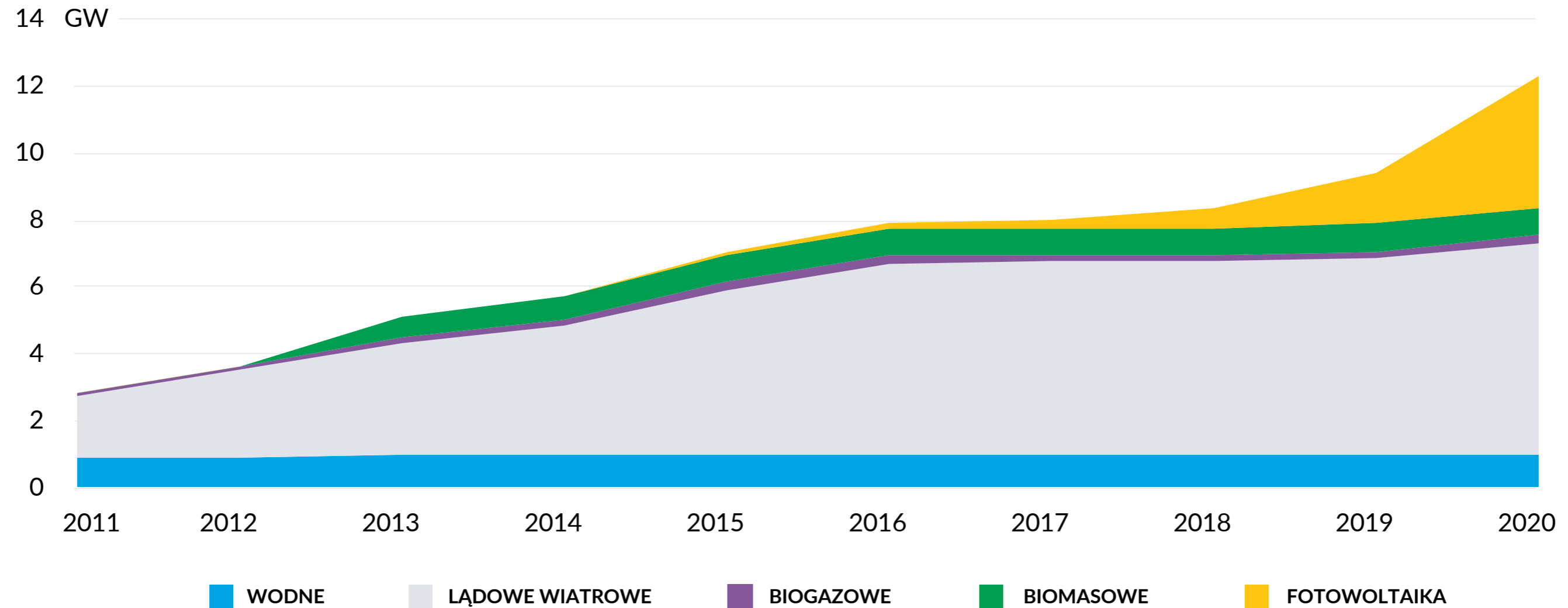
Opracowano na podstawie: ARE

Prezentowane zużycie brutto (wliczając potrzeby własne elektrowni)

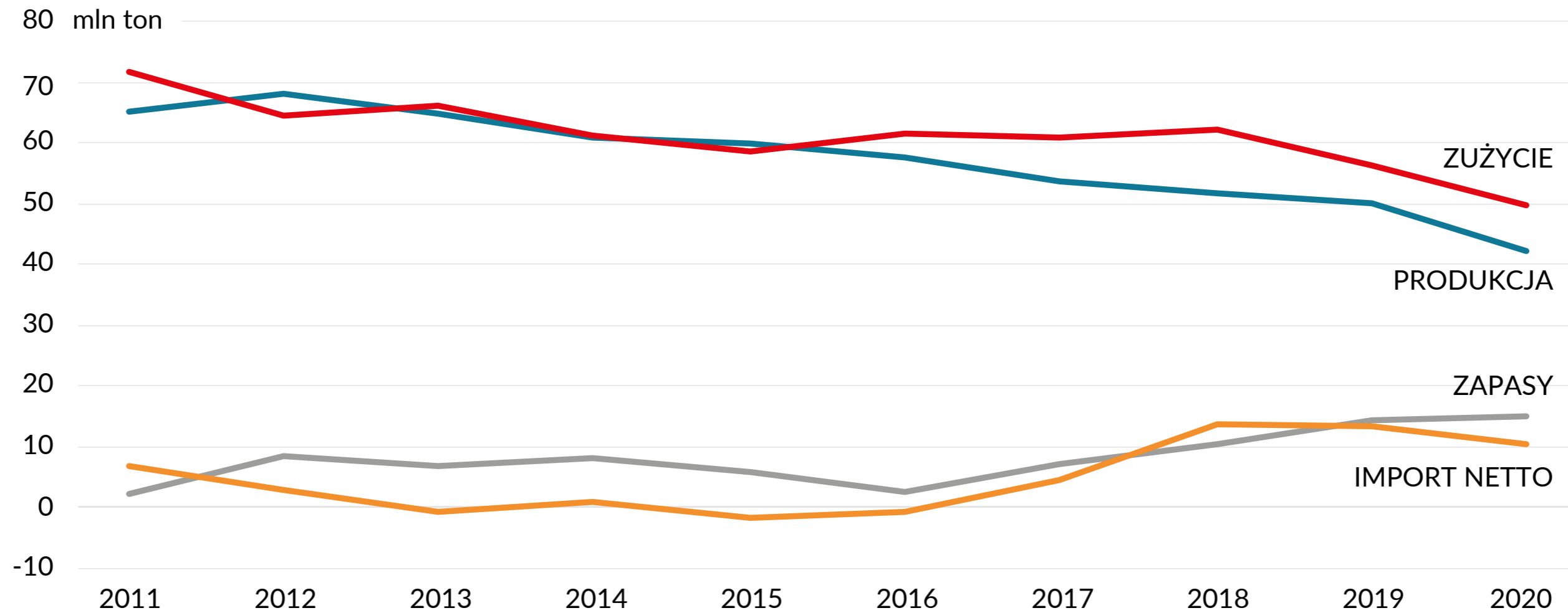
Porównanie cen SPOT energii elektrycznej na rynkach krajów sąsiednich



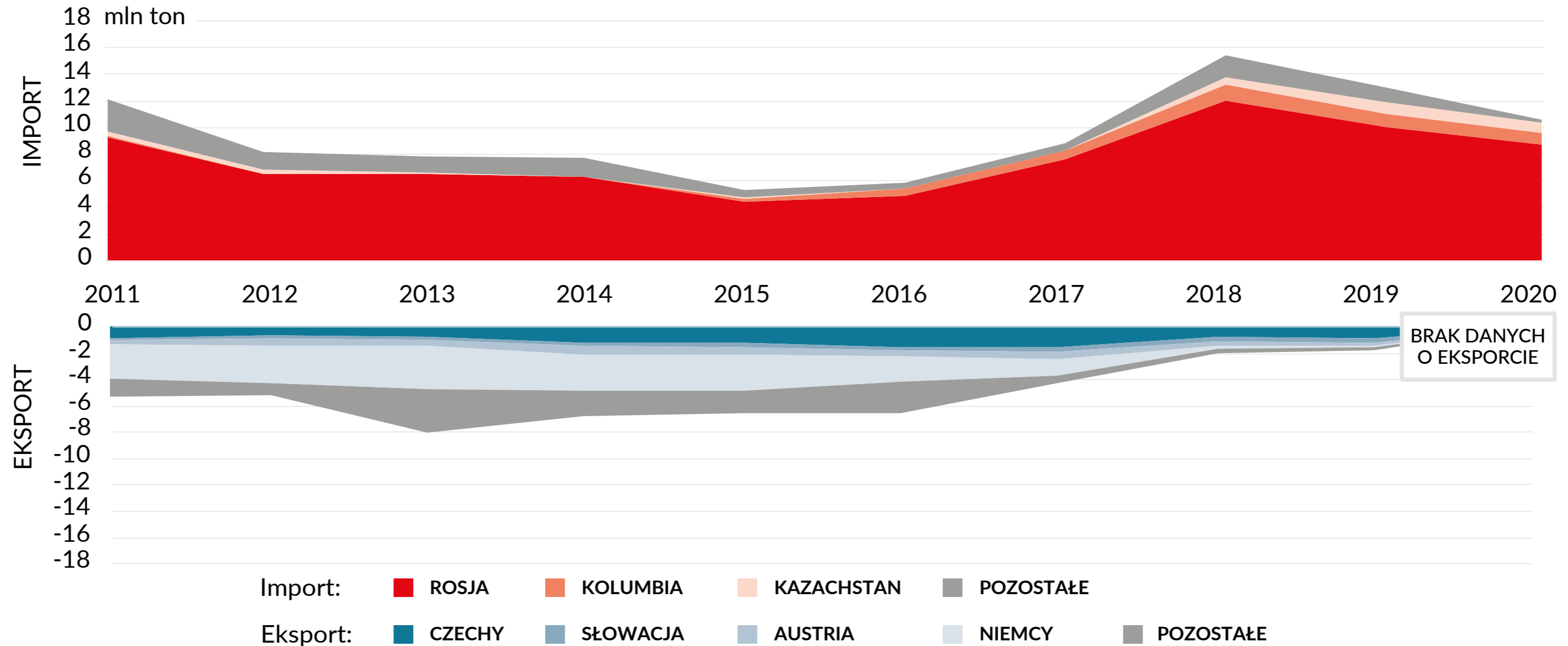
Zmiany w mocy osiągalnej w OZE



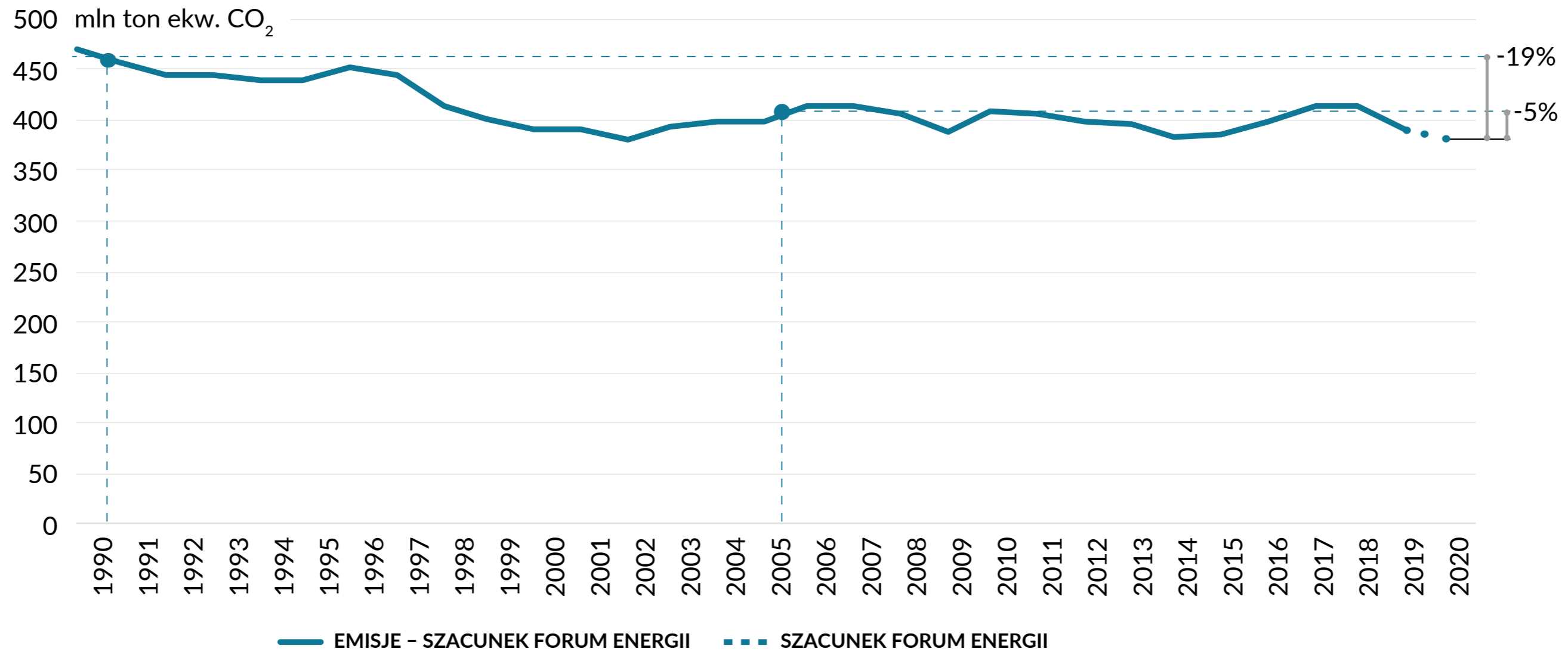
Produkcja i zużycie węgla w Polsce



Bilans handlowy węgla kamiennego energetycznego



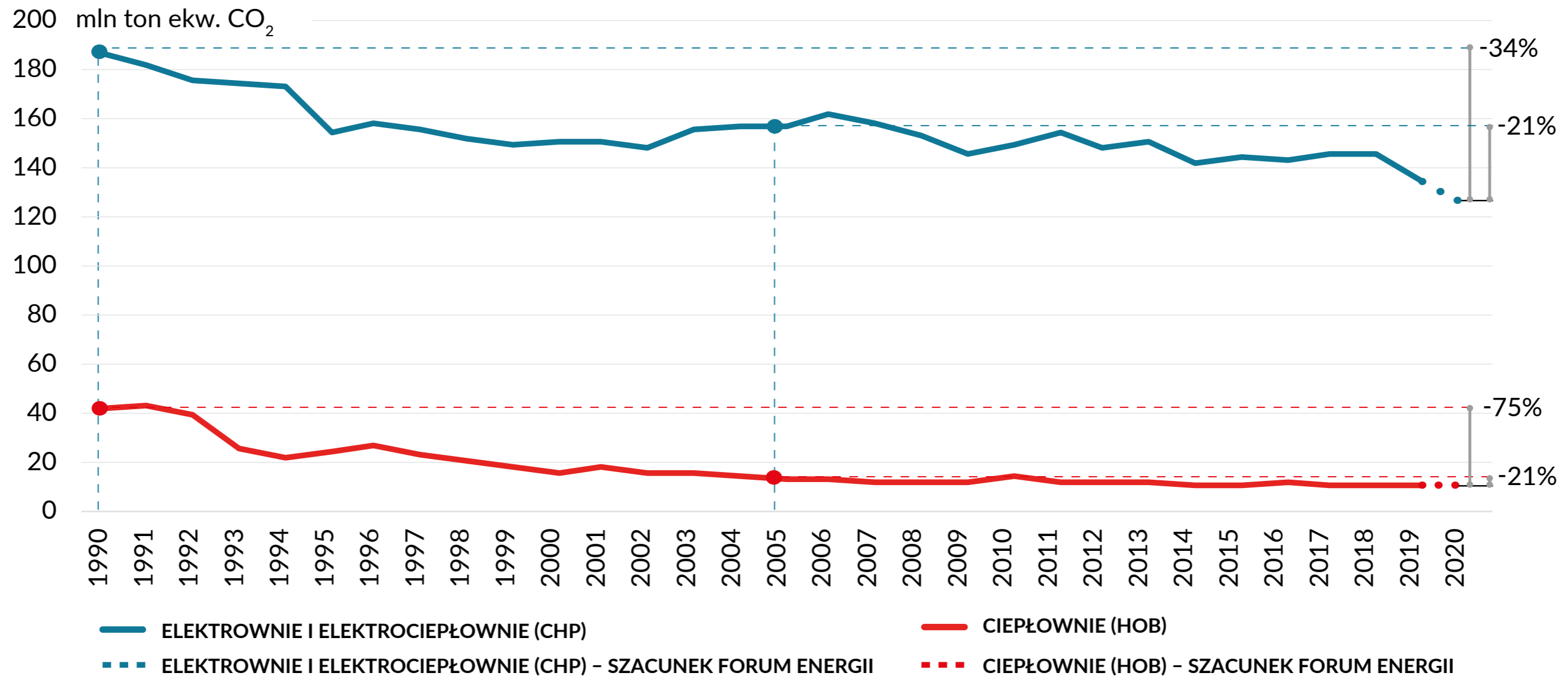
Zmiany w emisji gazów cieplarnianych



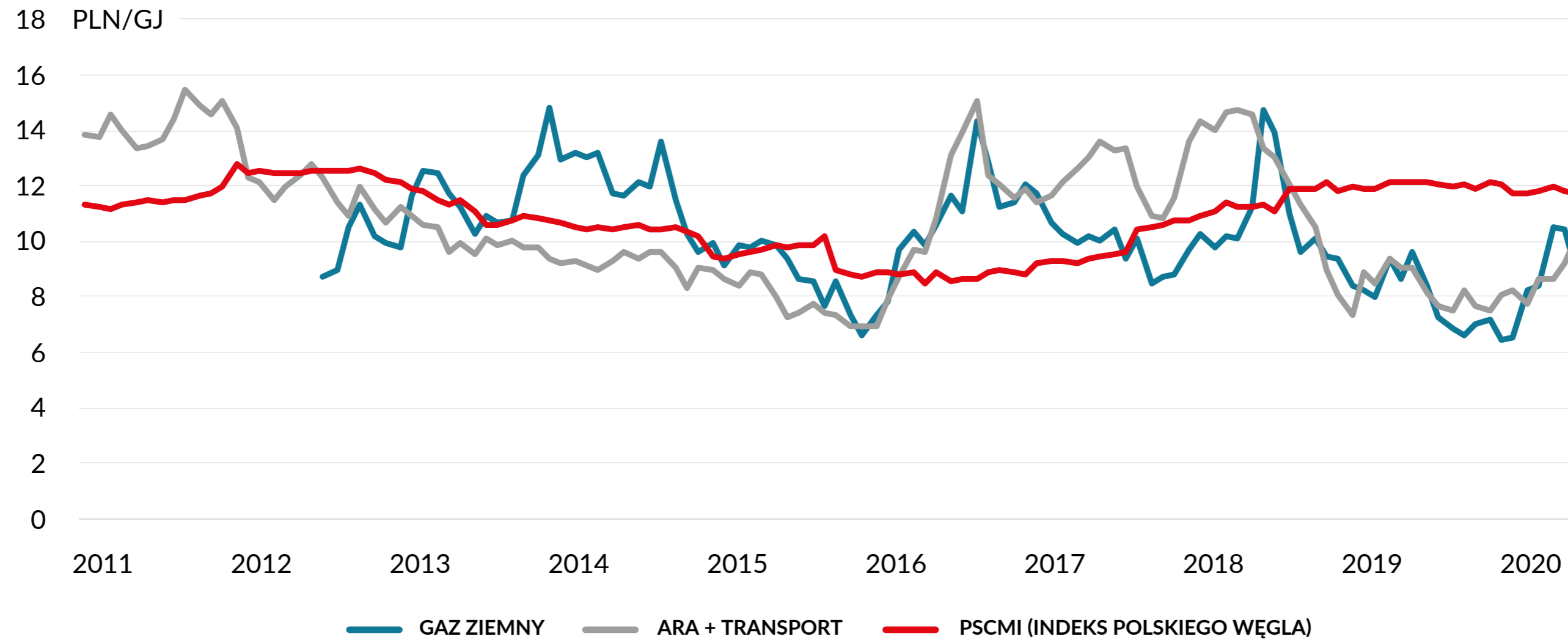
Opracowano na podstawie: EEA

Gazy cieplarniane: głównie CO₂, metan, podtlenek azotu

Zmiany w emisji gazów cieplarnianych przez energetykę i ciepłownictwo od 1990 r.



Ceny węgla i gazu ziemnego



Najważniejsze wnioski

- Udział węgla w produkcji energii elektrycznej spadł w 2020 r. poniżej 70%.
- Wzrósł za to udział OZE za sprawą prosumenckiej fotowoltaiki oraz elektrowni wiatrowych na lądzie. Przybyło też kogeneracyjnych jednostek gazowych.
- Moc zainstalowana w źródłach fotowoltaicznych wzrosła do 4 GW.
- Produkcja energii elektrycznej spadła o 3,8%, a zapotrzebowanie na nią zmniejszyło się o 2,1%.
- Import netto energii elektrycznej osiągnął rekordowy poziom 13,3 TWh, co stanowi 7,8% zużycia energii elektrycznej w Polsce.
- Zmniejszyło się zarówno zużycie, jak i produkcja węgla energetycznego. Wzrosły zapasy węgla, które na koniec 2020 roku wyniosły 15 mln ton.

Dziękuję za uwagę



Transformacja energetyczna w Polsce

Edycja 2021

www.forum-energii.eu